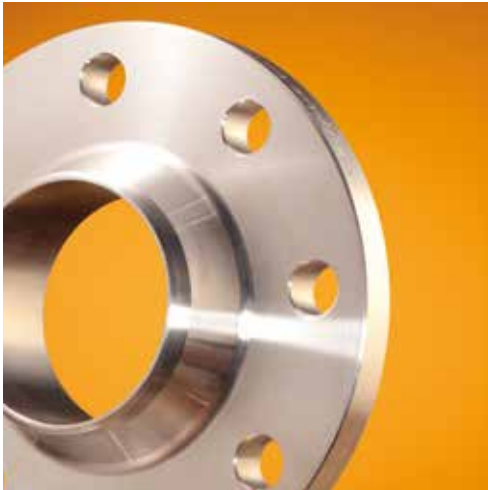




STAPPERT

INOX INTELLIGENCE.



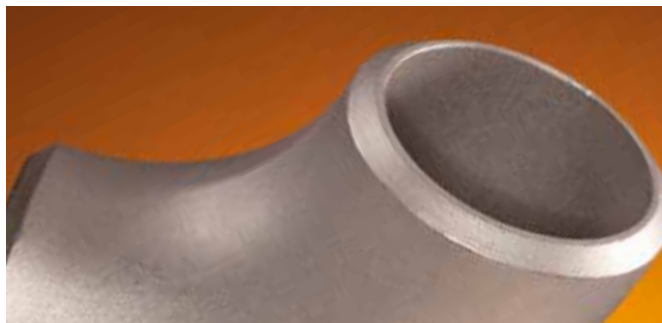
## KVALITA ZE SKLADU

Přehled dostupných  
produktů



Tyče  
L-profily  
Speciální profily  
Plech  
Trubky  
Potrubní díly  
Duté tyče





*»Využijte zkušenosti našich specialistů v oblasti nerezové oceli.«*

## STAPPERT – ZNAČKA PRO NEREZOVOU OCEL.

STAPPERT je předním evropským distributorem dlouhých produktů, plechů a trubkového příslušenství z nerezové oceli, vysoce korozivzdorné a žáruvzdorné oceli.

Nabízíme ušlechtilou ocel přesně dle Vašich požadavků a dodávky realizujeme napříč průmyslovými odvětvími, jak ve standardním, tak ve speciálním provedení. Kvalitní servis na míru Vašim individuálním požadavkům je u nás na prvním místě.

Od začátku do konce Vám nabízíme řešení šitá na míru - produktová rozmanitost a spolehlivost dodávek reprezentují značku STAPPERT. Spolehněte se na naši připravenost v oblasti budoucího rozvoje, pokroku a procesní optimalizace našich služeb. Toto je pro nás INOX INTELLIGENCE.

Kompetence týmu STAPPERT zaručuje odpovědnost dodávek do mnoha průmyslových odvětví - strojírenství, energetika, chemický a potravinářský průmysl. Za desetiletí koncernové existence jsme si vybudovali dobrý ohlas jako spolehlivý dodavatel.

STAPPERT klade důraz nejen na široké produktové portfolio ušlechtilých ocelí, ale i dobrou dostupnost a logistickou připravenost. Jsme tam, kde nás potřebujete mít. Celosvětově silný partner, který Vám nabízí komplexní pokrytí Vašich požadavků a krátkých dodacích lhůt.

## TRUBKY | BEZEŠVÉ

W.-Nr.	AISI/ UNS*)	bezešvé	hydraulické trubky	přesné trubky
		○	○	○
1.4301 1.4307	304 304L	4,00 × 1,00 - 406,40 × 9,53	6,00 × 1,00 - 42,00 × 2,00	6,00 × 1,00 - 42,00 × 3,00
1.4306	304 L	12,00 × 1,00 - 323,85 × 12,70	-	-
1.4401 1.4404	316 316L	6,00 × 1,00 - 406,40 × 9,53	-	6,00 × 1,00 - 38,00 × 2,00
1.4462	S 31803	13,72 × 2,24 - 219,08 × 8,18	-	-
1.4501	S 32760	21,34 × 2,77 - 168,33 × 7,11	-	-
1.4539	904 L	10,30 × 2,00 - 219,08 × 12,70	-	-
1.4541	321	6,00 × 1,00 - 219,08 × 12,70	6,00 × 1,00 - 28,00 × 2,00	6,00 × 1,00 - 57,00 × 2,90
1.4571	316 Ti	4,00 × 0,50 - 323,85 × 12,70	6,00 × 1,00 - 42,00 × 2,00	6,00 × 1,00 - 88,90 × 4,50
1.4841	314	6,00 × 1,00 - 168,30 × 4,50	-	-
1.4845	310 S	13,72 × 2,24 - 219,08 × 12,70	-	-
1.4878	321 H	6,00 × 1,00 - 219,08 × 12,70	-	-

## TRUBKY | SVAŘOVANÉ

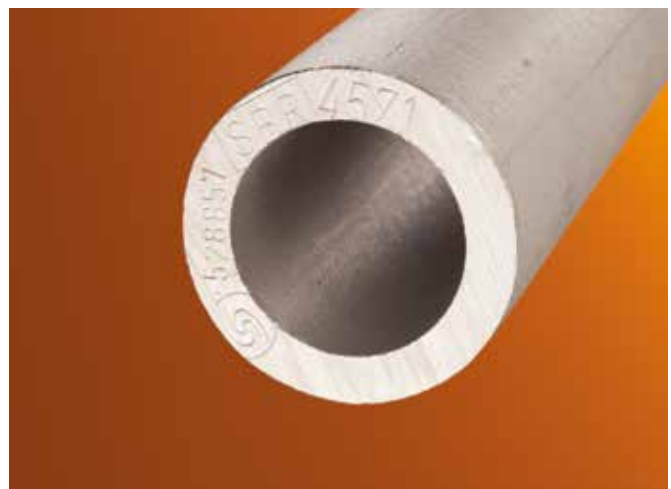
W.-Nr.	AISI/ UNS*)	nežihané	žihané	žihané broušené	trubky pro potravinářský průmysl
		○	○	○	○
1.4301 1.4307	304 304L	5,00 × 0,75 - 812,80 × 4,00	6,00 × 1,00 - 609,60 × 9,53	21,30 × 2,00 - 114,30 × 2,00	18,00 × 1,00 - 204,00 × 2,00
1.4404	316 L	6,00 × 1,00 - 812,80 × 4,00	6,00 × 1,00 - 609,60 × 9,53	21,30 × 2,00 - 114,30 × 2,00	18,00 × 1,00 - 154,00 × 2,00
1.4539	904 L	76,10 × 3,00 - 355,60 × 4,00	-	-	-
1.4541	321	21,30 × 2,00 - 406,40 × 4,00	6,00 × 1,00 - 114,30 × 5,00	-	-
1.4571	316 Ti	10,00 × 1,00 - 609,60 × 4,00	6,00 × 1,00 - 114,30 × 6,30	-	-

## KONSTRUKČNÍ TRUBKY

W.-Nr.	AISI/ UNS*)	kruhové	kruhové broušené	kruhové leštěné	kruhové kartáčované	čtvercové	čtvercové broušené	čtvercové kartáčované	pravoúhlé	pravoúhlé broušené	pravoúhlé kartáčované
		○	○	○	○	□	□	□	□	□	□
1.4301	304	10,00 × 1,50 - 168,30 × 2,00	10,00 × 1,50 - 114,30 × 4,00	12,00 × 1,50 - 114,30 × 2,00	15,00 × 1,00 - 114,30 × 3,00	10 × 10 × 1,0 - 200 × 200 × 5,0	15 × 15 × 1,5 - 120 × 120 × 3,0	20 × 20 × 2,0 - 200 × 200 × 4,0	20 × 10 × 1,5 - 200 × 150 × 5,0	20 × 10 × 1,5 - 150 × 50 × 3,0	20 × 10 × 1,5 - 200 × 100 × 4,0
1.4404	316 L	-	25,00 × 2,00 - 48,30 × 2,00	-	-	15 × 15 × 1,5 - 200 × 200 × 5,0	-	20 × 20 × 2,0 - 100 × 100 × 3,0	30 × 20 × 2,0 - 200 × 100 × 6,0	-	30 × 20 × 2,0 - 120 × 60 × 2,0
1.4571	316 Ti	-	33,70 × 2,00 - 48,30 × 2,00	-	-	15 × 15 × 1,5 - 150 × 150 × 5,0	-	-	20 × 10 × 1,5 - 150 × 100 × 3,0	-	-

## DUTÉ TYČE

W.-Nr.	AISI/ UNS*)	bezešvé
		●
1.4301 1.4307	304 304L	32 × 16 - 420 × 300
1.4306	304 L	32 × 16 - 250 × 200
1.4401 1.4404	316 316 L	32 × 16 - 420 × 300
1.4462	S 31803	50 × 25 - 250 × 200
1.4541	321	32 × 20 - 250 × 200
1.4571	316 Ti	32 × 16 - 250 × 200
1.4878	321 H	32 × 20 - 250 × 200





## TYČE | TAŽENÉ ZA STUĐENA

W.-Nr.	AISI/ UNS*)	DIN EN 10278 h9	DIN EN 10278 h8	DIN EN 10278 h6	broušené	DIN EN 10278	DIN EN 10278	DIN EN 10278		rovnora- menné	kříňová ocel	kříňová ocel
1.4021	420	4 - 100	-	-	-	-	-	-	-	-	-	-
1.4034	420	5 - 90	-	-	-	-	-	-	-	-	-	-
1.4057	431	5 - 100	-	-	-	-	11 - 41	-	-	-	-	-
1.4104	430 F	3 - 100	-	-	-	6 - 60	5 - 60	-	-	-	-	-
1.4112	440 B	5 - 80	-	-	-	-	-	-	-	-	-	-
1.4122		5 - 100	-	-	-	-	-	-	-	-	-	-
1.4301	304	2 - 100	6 - 60	10 - 50	8 - 20	4 - 100	7 - 65	8 x 4 - 160 x 10	-	10 x 10 x 2 - 60 x 60 x 6	-	-
1.4307	304L											
1.4301	304	8 - 90	-	-	-	-	27 - 41	-	-	-	-	-
Ugima	Ugima											
1.4305	303	2 - 100	10 - 30	-	8 - 20	5 - 100	5 - 60	20 x 5 - 120 x 20	-	-	-	-
1.4305	303	6 - 90	-	-	-	-	-	-	-	-	-	-
Ugima	Ugima											
1.4401	316	3 - 100	-	-	-	10 - 60	7 - 60	15 x 3 - 100 x 20	10 x 3,5 - 50 x 25	-	-	-
1.4404	316L											
1.4404	316 L	8 - 60	-	-	-	-	-	-	-	-	-	-
Ugima	Ugima											
1.4418		12 - 22	-	-	-	-	-	-	-	-	-	-
1.4435	316 L	-	-	-	-	-	13 - 41	-	-	-	-	-
1.4435	316 L	4 - 80	-	-	-	-	-	-	-	-	-	-
Ugima	Ugima											
1.4460	S 32900	16 - 80	-	-	-	-	-	-	-	-	-	-
1.4462	S 31803	6 - 80	-	-	-	-	-	-	-	-	-	-
1.4539	904 L		-	-	-	-	19 - 36	-	-	-	-	-
1.4541	321	3 - 100	-	-	-	-	13 - 65	-	-	-	-	-
1.4542	630	10 - 40	-	-	-	-	-	-	-	-	-	-
1.4571	316 Ti	2 - 100	-	-	-	4 - 100	6 - 70	10 x 3 - 120 x 10	-	-	5 x 3 - 45 x 25	3 - 6
1.4571	316 Ti	8 - 60	-	-	-	-	22 - 55	-	-	-	-	-
Ugima	Ugima											
1.4841	314	3 - 5	-	-	-	-	13 - 36	-	-	-	-	-
1.4923		10 - 20	-	-	-	-	-	-	-	-	-	-

## PLECHY

W.-Nr.	AISI/ UNS*)	malý formát (1.000 x 2.000 mm)	střední formát (1.250 x 2.500 mm)	velký formát (1.500 x 3.000 mm)	super formát (2.000 x 6.000 mm)
1.4016	430	0,8 - 2,0 tloušťka	0,6 - 2,0 tloušťka	0,8 - 2,0 tloušťka	-
1.4301	304	0,5 - 40,0 tloušťka	0,6 - 20,0 tloušťka	0,8 - 30,0 tloušťka	6,0 - 8,0 tloušťka
1.4307	304L				
1.4401	316	0,7 - 20,0 tloušťka	1,0 - 5,0 tloušťka	1,0 - 25,0 tloušťka	-
1.4404	316L				
1.4462	S 31803	1,0 - 6,0 tloušťka	-	1,0 - 15,0 tloušťka	-
1.4539	904 L	1,0 - 8,0 tloušťka	-	1,0 - 8,0 tloušťka	-
1.4541	321	0,5 - 15,0 tloušťka	2,0 - 6,0 tloušťka	2,0 - 8,0 tloušťka	-
1.4571	316 Ti	1,0 - 5,0 tloušťka	1,5 - 4,0 tloušťka	1,0 - 4,0 tloušťka	-
1.4746		2,0 - 20,0 tloušťka	-	-	-
1.4828	309	0,8 - 12,0 tloušťka	2,0 - 10,0 tloušťka	1,0 - 15,0 tloušťka	-
1.4841	314	1,0 - 12,0 tloušťka	1,5 - 10,0 tloušťka	2,0 - 10,0 tloušťka	-
1.4845	310 S	1,0 - 10,0 tloušťka	-	2,0 - 10,0 tloušťka	-



## PŘÍRUBY

W.-Nr.	1.4301/1.4307	1.4401/1.4404	1.4462
AISI/UNS*)	304/304 L	316/316 L	S 31803
Krková příruba dle EN	PN 06: DN 15/21,3 - DN 600/609,6 PN 10: DN 200/204 - DN 800/812,8 PN 16: DN 50/54 - DN 600/609,6 PN 25: DN 200/219,1 - DN 600/609,9 PN 40: DN 10/17,2 - DN 300/323,9	PN 06: DN 15/21,3 - DN 600/609,6 PN 10: DN 200/204 - DN 800/812,8 PN 16: DN 50/54 - DN 600/609,6 PN 25: DN 200/219,1 - DN 600/609,9 PN 40: DN 10/17,2 - DN 300/323,9	PN 16: DN 50/60,3 - DN 200/219,1 PN 40: DN 15/21,34 - DN 40/48,26
Krková příruba dle EN s redukováním S-rozměrem	-	-	-
Krková příruba dle DIN	PN16: DN 15/21,3 - DN 32/42,4	-	-
Krková příruba dle ASTM	150#: 1/2" SCH10S - 24" SCH40S 300#: 1/2" SCH40S - 16" SCH80S 600#: 1/2" SCH80S - 10" SCH80S	150#: 1/2" SCH10S - 24" SCH40S 300#: 1/2" SCH40S - 16" SCH80S 600#: 1/2" SCH80S - 10" SCH80S	-
Příruba pro automatické svařování dle EN	-	-	-
Příruba pro automatické svařování dle DIN	-	-	-
BSP závitová příruba dle EN	PN 16: DN 50/60,3 - DN 100/114,3 PN 40: DN 10/17,2 - DN 40/48,3	PN 16: DN 50/60,3 - DN 100/114,3 PN 40: DN 10/17,2 - DN 40/48,3	-
Závitová příruba dle DIN	-	-	-
NPT Závitová příruba dle ASTM	150#: 1/2"/21,3 - 2"/60,5 300#: 1/2"/21,3 - 2"/60,5	150#: 1/2"/21,3 - 3"/88,9 300#: 1/2"/21,3 - 2"/60,5	-
Plochá příruba dle EN	PN 06: DN 15/21,3 - DN 600/609,6 PN 10: DN 200/204 - DN 800/812,8 PN 16: DN 50/50,8 - DN 400/406,4 PN 40: DN 10/17,2 - DN 40/48,3	PN 06: DN 15/21,3 - DN 600/609,6 PN 10: DN 200/204 - DN 800/812,8 PN 16: DN 50/50,8 - DN 400/406,4 PN 40: DN 10/17,2 - DN 40/48,3	-
Plochá příruba dle DIN	-	-	-
Plochá příruba dle DIN s redukovanou tloušťkou listu	PN 10: DN 50/60,3 - DN 1000/1016	PN 10: DN 300/323,9 - DN 1000/1016	-
Plochá příruba dle EN s redukovanou tloušťkou listu	PN 10: DN 15/21,3 - DN 600/610	-	-
Plochá příruba dle ASTM	150#: 1/2"/21,3 - 24"/609,6 300#: 1/2"/21,3 - 12"/323,9	150#: 1/2"/21,3 - 24"/609,6 300#: 1/2"/21,3 - 12"/323,9	-
Točivá příruba dle EN	PN 10: DN 200/204 - DN 800/812,8 PN 16: DN 50/50,8 - DN 200/219,1 PN 40: DN 10/17,2 - DN 40/48,3	PN 10: DN 200/204 - DN 800/812,8 PN 16: DN 50/50,8 - DN 200/219,1 PN 40: DN 10/17,2 - DN 200/219,1	-
Točivá příruba dle DIN	-	-	-
Točivá příruba dle DIN s redukovanou tloušťkou listu	PN 10: DN 50/60,3 - DN 600/609,6	PN 10: DN 300/323,9 - DN 600/609,6	-
Točivá příruba dle EN s redukovanou tloušťkou listu	PN 10: DN 15/21,3 - DN 600/609,6	-	-
Točivá příruba dle ASTM	150#: 1/2"/21,3 - 24"/609,6	150#: 1/2"/21,3 - 24"/609,6	-
Zaslepovací příruba dle EN	PN 06: DN 50 - DN 600 PN 10: DN 200 - DN 800 PN 16: DN 50 - DN 600 PN 40: DN 10 - DN 150	PN 06: DN 50 - DN 600 PN 10: DN 200 - DN 800 PN 16: DN 50 - DN 600 PN 40: DN 10 - DN 150	PN 16: DN 50 - DN 200 PN 40: DN 15 - DN 40
Zaslepovací příruba dle DIN	-	-	PN 16: DN 15 - DN 40
Zaslepovací příruba dle DIN s redukovanou tloušťkou listu	PN 10: DN 200 - DN 600 PN 16: DN 100 - DN 150	PN 10: DN 300 - DN 600	-
Zaslepovací příruba dle EN s redukovanou tloušťkou listu	PN 10: DN 15 - DN 500	-	-
Zaslepovací příruba dle ASTM	150#: 1/2"/21,3 - 24"/609,6 300#: 1/2"/21,3 - 16"/406,4 600#: 1/2"/21,3 - 8"/219,2	150#: 1/2"/21,3 - 24"/609,6 300#: 1/2"/21,3 - 16"/406,4 600#: 1/2"/21,3 - 8"/219,2	-
Násuvná přivařovací příruba dle ASTM	-	150#: 1/2"/21,3 - 4"/114,3	-
Násuvná přivařovací příruba	PN 10: DN 15 - DN 300	PN 10: DN 15 - DN 300	-

## PŘÍRUBY

W.-Nr.	1.4539	1.4541	1.4571	hliník
AISI/UNS*)	904 L	321	316 Ti	
Krková příruba dle EN	PN 16: DN 50/60,3 - DN 200/219,1 PN 40: DN 15/21,34 - DN 40/48,26	PN 10: DN 200/219,1 - DN 400/406,4 PN 16: DN 50/60,3 - DN 400/406,4 PN 40: DN 15/21,3 - DN 80/88,9	PN 10: DN 200/204 - DN 600/609,6 PN 16: DN 50/54 - DN 500/508,0 PN 40: DN 10/17,2 - DN 200/219,1	-
Krková příruba dle EN s redukováním S-rozměrem	-	-	PN10: DN 200/219,1 - DN 250/273,0	-
Krková příruba dle DIN	-	PN16: DN 10/17,2 - DN 40/48,3	PN16: DN 10/17,2 - DN 150/159,0	-
Krková příruba dle ASTM	-	-	-	-
Příruba pro automatické svařování dle EN	-	-	PN16: DN 15/21,3 - DN 200/219,1 PN40: DN 15/21,3 - DN 150/168,3	-
Příruba pro automatické svařování dle DIN	-	-	PN16: DN 15/21,3 - DN 50/60,3	-
BSP Závitová příruba dle EN	-	-	PN 16: DN 50/60,3 - DN 80/88,9 PN 40: DN 10/17,2 - DN 40/48,3	-
Závitová příruba dle DIN	-	-	PN 10: DN 15/21,3 - DN 100/114,3 PN 16: DN 15/21,3 - DN 100/114,3	-
NPT Závitová příruba dle ASTM	-	-	-	-
Plochá příruba dle EN	-	PN 10: DN 250/273 - DN 500/508 PN 16: DN 80/88,9 - DN 125/139,7	PN 10: DN 200/206 - DN 500/508 PN 16: DN 50/54 - DN 300/323,9 PN 40: DN 15/21,3 - DN 40/48,3	-
Plochá příruba dle DIN	-	PN 10: DN 15/21,3 - DN 200/219,1	PN 10: DN 15/21,3 - DN 200/219,1	-
Plochá příruba dle DIN s redukovanou tloušťkou listu	-	-	PN 10: DN 50/60,3 - DN 500/508 PN 16: DN 65/76,1 - DN 600/609,6	-
Plochá příruba dle EN s redukovanou tloušťkou listu	-	PN 10: DN 15/21,3 - DN 300/323,9	PN 10: DN 15/21,3 - DN 600/608	-
Plochá příruba dle ASTM	-	-	-	-
Točivá příruba dle EN	-	PN 10: DN 200/219,1 - DN 500/508 PN 16: DN 50/60,3 - DN 150/168,3 PN 40: DN 15/21,3 - DN 40/48,3	PN 10: DN 200/219,1 - DN 600/609,6 PN 16: DN 50/60,3 - DN 250/273 PN 40: DN 15/21,3 - DN 40/48,3	-
Točivá příruba dle DIN	-	PN 10: DN 10/17,2 - DN 250/273	PN 10: DN 10/17,2 - DN 250/273	PN 10: DN 15/21,3 - DN 300/323,9
Točivá příruba dle DIN s redukovanou tloušťkou listu	-	-	PN 10: DN 50/60,3 - DN 600/609,6	-
Točivá příruba dle EN s redukovanou tloušťkou listu	-	PN 10: DN 15/21,3 - DN 300/323,9	PN 10: DN 15/21,3 - DN 300/323,9	-
Točivá příruba dle ASTM	-	-	-	-
Zaslepovací příruba dle EN	PN 16: DN 50 - DN 200 PN 40: DN 15 - DN 40	PN 10: DN 200 - DN 300 PN 16: DN 50 - DN 400 PN 40: DN 15 - DN 50	PN 10: DN 200 - DN 500 PN 16: DN 50 - DN 300 PN 40: DN 10 - DN 200	-
Zaslepovací příruba dle DIN	PN 16: DN 15 - DN 40	PN 16: DN 15 - DN 40	PN 16: DN 10 - DN 40	PN 10: DN 15 - DN 300
Zaslepovací příruba dle DIN s redukovanou tloušťkou listu	-	-	PN 10: DN 200 - DN 600 PN 16: DN 100 - DN 150	-
Zaslepovací příruba dle EN s redukovanou tloušťkou listu	-	PN 10: DN 25 - DN 300	PN 10: DN 20 - DN 300	-
Zaslepovací příruba dle ASTM	-	-	-	-
Násuvná přivařovací příruba dle ASTM	-	-	-	-
Lisovaná točivá příruba	-	-	-	-

## POTRUBNÍ DÍLY PRO SVAŘOVÁNÍ NA TUPO

W.-Nr.	1.4301/1.4307	1.4401/1.4404	1.4432	1.4462	1.4539	1.4541	1.4571
AISI/UNS*)	304/304 L	316/316 L	316 L	S 31803	904 L	321	316 Ti
Koleno 90° bezešvé dle EN	-	-	-	-	-	12,0 x 1,5 - 168,3 x 4,5	12,0 x 1,5 - 168,3 x 4,5
Koleno 90° bezešvé dle ASTM	21,34 x 2,11 - 323,85 x 12,7	21,34 x 2,11 - 323,85 x 12,7	-	21,34 x 2,11 - 219,10 x 8,18	21,34 x 2,11 - 219,10 x 8,18	-	-
Koleno 90° svařované dle EN	12,0 x 1,5 - 812,8 x 4,0	12,0 x 1,5 - 812,8 x 4,0	26,9 x 2,0 - 608,0 x 4,0	-	76,1 x 2,9 - 323,9 x 4,0	17,2 x 1,6 - 406,4 x 3,0	17,2 x 1,6 - 609,6 x 4,0
Koleno 90° svařované dle ASTM	21,34 x 2,11 - 609,6 x 9,53	21,34 x 2,11 - 609,6 x 9,53	-	-	-	-	-
Koleno 180° bezešvé dle ASTM	21,34 x 2,11 - 114,3 x 3,05	21,34 x 2,11 - 114,3 x 3,05	-	-	-	-	-
Koleno 45° bezešvé dle ASTM	21,34 x 2,11 - 219,08 x 8,18	21,34 x 2,11 - 219,08 x 8,18	-	-	-	-	-
Koleno 45° svařované dle ASTM	168,28 x 3,4 - 406,4 x 9,53	168,28 x 3,4 - 406,4 x 9,53	-	-	-	-	-
T-kus bezešvý dle EN	-	-	-	21,34 x 2,11 - 219,1 x 8,18	21,34 x 2,11 - 219,1 x 8,18	21,3 x 2,0 - 60,3 x 2,0	17,2 x 2,3 - 114,3 x 3,6
T-kus svařovaný dle EN	21,3 x 2,0 - 219,1 x 3,0	13,5 x 1,6 - 219,1 x 3,0	21,3 x 2,0 - 156,0 x 3,0	-	-	21,3 x 2,0 - 219,1 x 3,0	21,3 x 2,0 - 323,9 x 3,0
T-kus svařovaný T-kus krátký dle EN	21,3 x 2,0 - 609,6 x 2,9	17,2 x 1,6 - 609,6 x 2,9	-	-	-	-	-
T-kus bezešvý dle ASTM	21,34 x 2,11 - 323,85 x 12,7	21,34 x 2,11 - 323,85 x 12,7	-	-	-	-	-
T-kus svařovaný dle ASTM	21,34 x 2,11 - 406,4 x 9,53	21,34 x 2,11 - 609,6 x 9,53	-	-	-	-	-
T-kus redukovaný bezešvý dle EN	-	-	-	-	-	33,7 x 2,6 / 21,3 x 2,0 - 60,3 x 2,9 / 21,3 x 2,0	33,7 x 2,6 / 21,3 x 2,0 - 168,3 x 4,5 / 88,8 x 3,2
T-kus redukovaný bezešvý dle ASTM	26,67 x 2,11 / 21,34 x 2,11 - 323,85 x 9,53 / 273,05 x 9,27	26,67 x 2,11 / 21,34 x 2,11 - 323,85 x 9,53 / 273,05 x 9,27	-	-	-	-	-
T-kus redukovaný svařovaný dle EN	21,3 x 2,0 / 17,2 x 2,0 - 219,1 x 3,0 / 168,3 x 3,0	-	-	-	-	48,3 x 2,0 / 21,3 x 1,6 - 60,3 x 2,0 / 48,3 x 2,0	26,9 x 2,0 / 21,3 x 2,0 - 168,3 x 2,6 / 114,3 x 2,6
T-kus redukovaný svařovaný dle ASTM	-	355,6 x 4,78 / 273,05 x 4,19 - 406,4 x 9,53 / 355,6 x 9,53	-	-	-	-	-
Redukce koncentrická bezešvá dle EN	-	-	-	-	-	26,9 x 1,6 / 21,3 x 1,6 - 114,3 x 2,6 / 76,1 x 2,3	21,3 x 2,0 / 17,2 x 1,8 - 219,1 x 6,3 / 137,9 x 4,0
Redukce extrenrická	-	-	-	-	-	-	88,9 x 3,2 / 76,1 x 2,9 - 114,3 x 3,6 / 76,1 x 2,9
Redukce koncentrická svařovaná dle EN	17,2 x 2,0 / 13,5 x 2,0 - 609,6 x 4,0 / 508,0 x 4,0	21,3 x 2,0 / 13,5 x 2,0 - 609,6 x 3,0 / 508,0 x 3,0	-	-	-	26,9 x 1,6 / 17,2 x 1,6 - 273,0 x 3,0 / 219,1 x 3,0	21,3 x 2,0 / 13,5 x 1,8 - 323,9 x 3,0 / 273,0 x 3,0
Redukce extrenrická svařovaná dle EN	-	21,3 x 2,0 / 17,2 x 2,0 - 323,9 x 3,0 / 273,0 x 3,0	-	-	-	-	33,7 x 2,0 / 21,3 x 2,0 - 219,1 x 2,9 / 168,3 x 2,9
Redukce koncentrická bezešvá dle ASTM	26,67 x 2,87 / 17,14 x 2,31 - 323,85 x 17,48 / 273,05 x 9,27	26,67 x 2,87 / 17,14 x 2,31 - 323,85 x 17,48 / 273,05 x 9,27	-	33,4 x 3,38/ 21,34 x 2,77 - 219,1 x 8,18/ 168,26 x 7,11-	33,4 x 3,38/ 21,34 x 2,77 - 219,1 x 8,18/ 168,26 x 7,11-	-	-
Redukce extrenrická bezešvá dle ASTM	26,67 x 2,11 / 21,33 x 2,11 - 323,85 x 10,31 / 168,3 x 7,11	26,67 x 2,11 / 21,33 x 2,11 - 323,85 x 9,53 / 273,05 x 9,27	-	-	-	-	-
Redukce koncentrická svařovaná dle ASTM	26,67 x 2,11 / 21,33 x 2,11 - 406,4 x 9,53 / 355,6 x 9,53	26,67 x 2,11 / 21,33 x 2,11 - 609,6 x 9,53 / 508,0 x 9,53	-	-	-	-	-
Redukce extrenrická svařovaná dle ASTM	219,08 x 3,76 / 114,3 x 3,05 - 323,85 x 9,53 / 273,05 x 9,27	219,08 x 3,76 / 114,3 x 3,05 - 323,85 x 9,53 / 273,05 x 9,27	-	-	-	-	-
Dno dle EN	17,2 x 2,0 - 812,8 x 4,0	17,2 x 2,0 - 609,6 x 4,0	-	-	-	-	-
Dno dle DIN	-	-	-	-	-	-	21,3 x 2,0 - 508,0 x 4,0
Dno dle ASTM	21,34 x 2,11 - 609,6 x 9,53	21,34 x 2,11 - 609,6 x 9,53	-	-	-	-	-
Záslepka dle ASTM	21,34 x 2,11 - 406,4 x 4,78	21,34 x 2,11 - 406,4 x 4,78	-	-	-	-	-
Krková příruba podobně DIN	17,2 x 2,0 - 812,8 x 4,0	17,2 x 2,0 - 609,6 x 4,0	-	-	26,9 x 3,0 - 323,9 x 3,0	17,2 x 1,8 - 508,0 x 4,0	17,2 x 2,0 - 609,6 x 4,0



## ZÁVITOVÉ POTRUBNÍ DÍLY

W.-Nr.	1.4301/1.4307/ 1.4308	1.4404/1.4408	1.4571
AISI/UNS*)	304/304 L	316/316 L	316 Ti
Mufna	1/8" - 4"	1/8" - 4"	1/8" - 4"
Krátká mufna	1/4" - 2"	1/8" - 4"	1/4" - 2"
Nippel navařovací	1/4" - 2"	1/8" - 6"	1/8" - 4"
Dvojnippel	1/4" - 2"	1/8" - 6"	1/4" - 2"
Dvojnippel	-	1/8" - 2"	-
Koleno 90° AG/AG (vnější závit/vnější závit)	-	1/8" - 2"	-
Hadicový nástavec AG	-	1/8" - 4"	-
Hadicový nástavec přivařovací	-	3/8" - 4"	-
T-kus	1/4" - 2"	1/8" - 4"	-
T-kus redukovaný IG/IG/IG (s vnitřními závitů)	-	3/8" x 1/8" - 2" x 1 1/2"	-
Kříž	-	1/4" - 2"	-
Y-kus	-	1/8" - 4"	-
Koleno pro ukotvení IG/IG	1/2" x 45° - 1/2" x 90°	-	-
Koleno 45° IG/IG	1/4" - 2"	1/8" - 4"	-
Koleno 90° IG/IG	1/4" - 2"	1/8" - 4"	-
Redukované koleno 90° IG/IG	-	3/8" x 1/4" - 2" x 1 1/2"	-
Závitové koleno 45° IG/AG	1/8" - 4"	1/8" - 4"	-
Závitové koleno 90° IG/AG	1/4" - 2"	1/8" - 2"	-
Mufna	1/8" - 2"	1/8" - 2"	-
Mufna redukovaná IG/IG	-	1/4" x 1/8" - 4" x 3"	-
Krátká mufna	1/8" - 2"	1/8" - 2"	-
Dvojnippel	-	-	1/4" - 2"
Nippel navařovací	-	-	1/4" - 2"
6-Hranná mufna	-	1/4" - 1/2"	-
Vsuvka s šestihranem	1/4" - 2"	1/8" - 4"	-
Redukovaná vsuvka s šestihranem AG/AG	1/4" x 1/8" - 2" x 1 1/2"	1/4" x 1/8" - 4" x 3"	-
Hadicový nástavec s šestihranem IG	1/8" - 2"	1/4" - 2"	-
Hadicový nástavec AG	-	1/8" - 4"	-
Šestihránná zátka s kónickým těsněním	3/8" - 2"	1/8" - 4"	-
Šestihránné víčko	1/4" - 2"	1/8" - 4"	-
Šestihránná zátka	-	1/8" - 3"	-
Šestihránná matice	-	1/8" - 4"	-
Šestihránná redukce AG/IG	1/4" x 1/8" - 2" x 1 1/2"	1/4" x 1/8" - 4" x 3"	-
Šestihránná redukce IG/AG	-	1/4" x 1/8" - 2" x 1 1/2"	-

W.-Nr.	1.4301/1.4307/ 1.4308	1.4404/ 1.4408
AISI/UNS*)	304/304 L	316/316 L
Adaptér AG NPT/IG BSP	-	1/8" - 2"
Adaptér IG NPT/AG BSP	-	1/8" - 2"
Zátka s čtyřhranem	-	1/8" - 2"
Kruhová zátka	-	1/8" - 4"
Šroubení s kónickou těsnící plochou IG/IG	1/4" - 2"	1/8" - 4"
Šroubení s rovnou těsnící plochou IG/IG	-	1/8" - 4"
Šroubení s kónickou těsnící plochou IG/AG	1/4" - 2"	1/8" - 3"
Šroubení s rovnou těsnící plochou IG/AG	-	1/8" - 3"
Šroubení s kónickou těsnící plochou AG/AG	-	1/8" - 3"
Šroubení s rovnou těsnící plochou AG/AG	-	1/2" - 2 1/2"
Šroubení s kónickou těsnící plochou S/S	-	1/8" - 4"
Šroubení s rovnou těsnící plochou S/S	-	1/8" - 3"
Šroubení s kónickou těsnící plochou S/IG	-	1/8" - 4"
Šroubení s rovnou těsnící plochou S/IG	-	3/8" - 3"
Šroubení s kónickou těsnící plochou S/AG	-	1/8" - 3"
Šroubení s rovnou těsnící plochou S/AG	-	1/4" - 4"
Šroubení s kónickou těsnící plochou, hadicový nástavec/AG	-	1/4" - 1 1/2"
Úhlové šroubení s kónickou těsnící plochou IG/IG	-	1/8" - 2"
Úhlové šroubení s rovnou těsnící plochou IG/IG	-	1/8" - 2"
Úhlové šroubení s kónickou těsnící plochou IG/AG	-	1/8" - 2"
Úhlové šroubení s rovnou těsnící plochou IG/AG	-	1/8" - 2"
Úhlové šroubení s rovnou těsnící plochou IG/S	-	3/8" - 2"
Rychlospojka - adaptér IG	-	1/2" - 4"
Rychlospojka - b spojka AG	-	1/2" - 4"
Rychlospojka s hadicovým nástavcem	-	1/2" - 4"
Rychlospojka - d spojka IG	-	1/2" - 4"
Rychlospojka - adaptér s hadicovým nástavcem	-	1/2" - 4"
Rychlospojka - adaptér AG	-	1/2" - 4"
Rychlospojka - dp spojka zaslepovací	-	1/2" - 4"
Rychlospojka - adaptér zaslepovací	-	1/2" - 4"



## VYSOKOTLAKÉ FITINKY NPT K PŘIVAŘOVÁNÍ

W.-Nr.	1.4301/1.4307	1.4401/1.4404
AISI/UNS*)	304/304 L	316/316 L
Mufna (NPT)	1/8" - 2"	1/8" - 2"
Krátká mufna (NPT)	1/8" - 2"	1/8" - 2"
Redukovaná mufna (NPT)	1/2" x 1/4" - 2" x 1 1/2"	3/8" x 1/4" - 2" x 1 1/2"
Koleno 90° IG/IG (NPT)	1/4" - 2"	1/8" - 2"
Koleno 90° IG/AG (NPT)	1/4" - 3/8"	1/4" - 1 1/2"
Koleno 45° IG/IG (NPT)	-	1/8" - 2"
T-kus (NPT)	1/4" - 2"	1/8" - 2"
Níppel navařovací (NPT)	1/8" - 2"	1/4" - 2"
Dvojníppel (NPT)	1/4" - 2"	1/8" - 2"
Vsuvka s šestihranem (NPT)	1/4" - 2"	1/8" - 2"
Redukovaná vsuvka s šestihranem (NPT)	1/2" x 1/4" - 2" x 1 1/4"	1/4" x 1/8" - 2" x 1 1/2"
Šestihránná zátka (NPT)	1/8" - 2"	1/8" - 2"
Redukce se šestihranem IG/AG (NPT)	3/8" x 1/4" - 2" x 1 1/2"	3/8" x 1/8" - 2" x 1 1/2"
Šestihránné víčko (NPT)	1/4" - 2"	1/4" - 2"
Kruhové víčko (NPT)	1/4" - 2"	1/8" - 2"
Šroubení (NPT)	1/4" - 2"	1/8" - 2"
Šroubení s kónickou těsnicí plochou (NPT)	-	1/4" - 2"
Mufna přivařovací	3/8" - 2"	1/4" - 2"
Krátká mufna přivařovací	3/8" - 2"	1/2" - 1 1/2"
Redukovaná přivařovací mufna	1/2" x 3/8" - 2" x 1 1/2"	3/8" x 1/4" - 2" x 1 1/2"
Koleno 90° přivařovací	1/4" - 2"	1/4" - 2"
Koleno 45° přivařovací	1/4" - 2"	1/4" - 2"
T-kus přivařovací	1/4" - 2"	1/4" - 2"
Klenuté dno přivařovací	1/4" - 1 1/2"	1/4" - 1 1/2"
Šroubení přivařovací	1/4" - 2"	1/4" - 2"



## POTRUBNÍ DÍLY PRO POTRAVINÁŘSKÝ PRŮMYSL

W.-Nr.	1.4307	1.4404
AISI/UNS*)	304 L	316 L
Koleno svařované	18,0 x 1,5 - 104,0 x 2,0	18,0 x 1,5 - 104,0 x 2,0
T-kus svařovaný	25,4 x 1,25 - 104,0 x 2,0	18,0 x 1,5 - 104,0 x 2,0
Redukce koncentrická	22,0 x 18,0 x 1,5 - 104,0 x 85,0 x 2,0	22,0 x 18,0 x 1,5 - 104,0 x 85,0 x 2,0
Závít přivařovací	DN 10 - 150	DN 10 - 150
Kužel přivařovací	DN 15 - 125	DN 15 - 150
Převlečná matice	DN 10 - 150	DN 10 - 125
Těsnění*	-	-
Zaslepovací matice	DN 15 - 100	DN 15 - 100
Zaslepovací matice s těsnící vložkou	DN 20 - 100	-
Těsnící vložka*	-	-
Závít přivařovací (INCH)	1" - 4"	1" - 4"
Kužel přivařovací (INCH)	1" - 4"	1 1/2" - 4"
Závít přivařovací (ISO)	DN 10 - 100	DN 15 - 100
Kužel přivařovací (ISO)	DN 15 - 125	DN 15 - 100
Motýlková klapka	DN 20 - 100	-

\* Těsnění a těsnící vložky jsou skladem. Zeptejte se Vašeho prodejního týmu.



## INOXPRES - LISOVACÍ ARMATURY

W.-Nr.	1.4401/1.4404
AISI/UNS*)	316/316 L
Trubka	15,0 x 1,0 - 108,0 x 2,0
T-kus	15 - 108
T-kus redukováný	22 x 15 - 108 x 76,1
T-kus lisovací s vývodem IG	15 x 1/2" - 108 x 3/4"
Koleno 45° IG/IG	15 - 108
Koleno 45° AG/IG	15 - 88,9
Koleno 90° IG/IG	15 - 108
Koleno 90° AG/IG	15 - 88,9
Koleno 90° lisovací s IG	15 - 28
Koleno 90° lisovací s AG	15 - 54
Mufna	15 - 108
Kluzná spojka	15 - 76,1
Konektor ventilu	15 - 42
Konektor šroubení AG	15 - 54
Konektor šroubení IG	15 - 54
Koncovka	15 - 54
Koleno 90° pro ukotvení IG/IG	15 x 1/2" - 22 x 3/4"
Závitový konektor IG	15 x 1/2" - 54 x 2"
Závitový konektor AG	15 x 1/2" - 76,1 x 2 1/2"
Redukce	18 x 15 - 108 x 76,1
Přírubový adaptér PN 16	15 - 108
Těsnění pro lisovací armatury	15 - 88,9

## ŘEZNÉ KROUŽKY

W.-Nr.	1.4571
AISI/UNS*)	316 Ti
Přímé šroubení	6 - 42
Přepážka	6 - 30
Přímý BSP závitový konektor IG	6 - 42
Přímé redukované šroubení	8 - 35
Přímý BSP závitový konektor AG	6 - 42
Šroubení koleno	6 - 42
Šroubení T-kus	6 - 42
Šroubení koleno	6 - 25
Zaslepovací šroubení	6 - 42
Řezný kroužek	6 - 30
Výztužný kroužek	4 - 25
Matice	6 - 22

## VENTILY

W.-Nr.	CF8M/304/316
AISI/UNS*)	
Šestíhřanný jednodílný redukováný mini-kulový kohout, závitový	1/4" - 2"
2-Dílný plnopřítokový kulový kohout, I/I	1/4" - 4"
2-Dílný plnopřítokový kulový kohout, I/I, 2000 PSI	1/4" - 2"
3-Cestný redukováný kulový kohout, I/I/I (L-Port)	1/4" - 2"
Kulový kohout 2-dílný, plný průtok	1/4" - 2"
Kulový kohout 3-dílný, plný průtok	1/4" - 4"
Přírubový 2-dílný kulový kohout, plný průtok, EN 1092-1	1/2" - 4"
Šoupátko I/I ISO 228-1G	DN 15 - 50
Zpětný ventil, plnopřítokový, I/I, přímé sedlo	1/4" - 3"
Filtr, plnopřítokový, I/I	1/4" - 2"
Šoupátko, úhlové sedlo I/I, ISO 228-1G	1/2" - 2"
Zpětný ventil, plnopřítokový, I/I, úhlové sedlo	1/4" - 4"
Jehlový ventil	1/4" - 1"

## ULOŽENÍ

W.-Nr.	1.4301	1.4401
AISI/UNS*)	304	316
Objímka	20,0 - 323,9	12,0 - 323,9
Poloviční objímka	-	12,0 - 323,9
Potrubní objímka TYP R171 lisovaná	-	60,3 - 323,9
Potrubní objímka TYP R171 lisovaná, broušená	-	21,3 - 355,6
Potrubní objímka DIN 3567 - těžká	-	21,3 - 219,1



## STAPPERT ČESKÁ REPUBLIKA SPOL. S R.O

### Centrála

Otmarov 57  
66457 Měnín  
ČESKÁ REPUBLIKA  
T +420 544 423 911  
F +420 547 230 363  
ceskarepublika@stappert.biz

### Praha

Poděbradská 1020/30  
190 00 Praha 9 – Vysočany  
ČESKÁ REPUBLIKA  
T +420 266 610 308  
F +420 266 610 386  
ceskarepublika@stappert.biz

ceskarepublika.stappert.biz

## STAPPERT INTERNATIONAL

### STAPPERT Česká republika spol. s r.o.

Otmarov 57  
66457 Měnín  
ČESKÁ REPUBLIKA  
T +420 544 423 911  
F +420 547 230 363  
ceskarepublika@stappert.biz  
ceskarepublika.stappert.biz

### STAPPERT France S.A.S.

Rue Jacques Henry  
02200 Soissons  
FRANCIE  
T +33 3 23 73 50 00  
F +33 3 23 73 50 10  
france@stappert.biz  
france.stappert.biz

### STAPPERT Noxon BV

Gerstdijk 4  
5704 RG Helmond  
NIZOZEMSKO  
T +31 492 582111  
F +31 492 538970  
noxon@stappert.biz  
noxon.stappert.biz

### STAPPERT Sverige AB

Box 82  
34321 Älmhult

Gamla Slätthultsvägen 8  
34334 Älmhult  
ŠVÉDSKO  
T +46 476 48550  
sverige@stappert.biz  
sverige.stappert.biz

### STAPPERT Deutschland GmbH

Willstätterstraße 13  
40549 Düsseldorf  
NĚMECKO  
T +49 211 5279-0  
F +49 211 5279-177  
deutschland@stappert.biz  
deutschland.stappert.biz

### STAPPERT Intramet SA

Rue du Parc Industriel, 5  
4480 Engis  
BELGIE  
T +32 4 275 82 11  
F +32 4 275 82 90  
intramet@stappert.biz  
intramet.stappert.biz

### STAPPERT Polska Sp. z o.o.

ul. A. Gaudiego 18  
44-109 Gliwice  
POLSKO  
T +48 32 3447300  
F +48 32 3447375  
polska@stappert.biz  
polska.stappert.biz

### STAPPERT UK Ltd.

Unit 7 | Severnbridge Industrial  
Estate  
Caldicot NP26 5PW  
VELKÁ BRITÁNIE  
T +44 121 740 0175  
F +44 121 326 3109  
uk@stappert.biz  
uk.stappert.biz

### STAPPERT Fleischmann GmbH

Gewerbepark B17/1/Objekt 1  
2524 Teesdorf  
RAKOUSKO  
T +43 2253 90313-0  
F +43 2253 90313-600  
fleischmann@stappert.biz  
fleischmann.stappert.biz

### STAPPERT Magyarország Kft.

Rétifarkas utca 1.  
1172 Budapest  
MAD'ARSKO  
T +36 1 4342424  
F +36 1 4342442  
magyarorszag@stappert.biz  
magyarorszag.stappert.biz

### STAPPERT Slovensko a.s.

Šimonovská 37  
97271 Nováky  
SLOVENSKO  
T +421 46 51834-20  
F +421 46 51834-30  
slovensko@stappert.biz  
slovensko.stappert.biz



STAPPERT